

# Danske Invest - Global Emerging Markets Small Cap A

Fondsdaten per 31.10.2012

Basisdaten	
WKN / ISIN:	A1C10X / LU0292126785
Fondsgesellschaft	Danske Invest Management Company S.A.
Fondsmanager	Herr Devan Kaloo
Anlageregion	Emerging Markets
Fondskategorie	Aktienfonds
Asset-Schwerpunkt	Small & Mid Cap
Fonds-Benchmark	n.v.
Risikoklasse	1 2 3 4
Risiko-Ertrags-Profil (SRRI)	1 2 3 4 5 6 7
Fondsvolumen	265,14 Mio. EUR (alle Tranchen)
Auflegungsdatum	10.04.2007
Ertragsverwendung	thesaurierend
Steuerstatus	transparent
Geschäftsjahr	1.1. - 31.12.
Kauf / Verkauf	Ja / Ja
Vermögenswirksame Leistungen	nicht möglich

Ratings	
Morningstar Rating™	★★★★★
FERI Rating	A

Fondsporträt
Der Fonds investiert in übertragbare Wertpapiere, vorwiegend Aktien und aktienbezogene Wertpapiere kleiner und mittelständischer Unternehmen, die zur Notierung an amtlichen Wertpapierbörsen an Emerging Markets zugelassen sind. Bei der Auswahl der Anlagetitel ist die zu erwartende Wertentwicklung ausschlaggebend. Sektoren, Länder und Währungen können entsprechend übergewichtet oder untergewichtet werden.

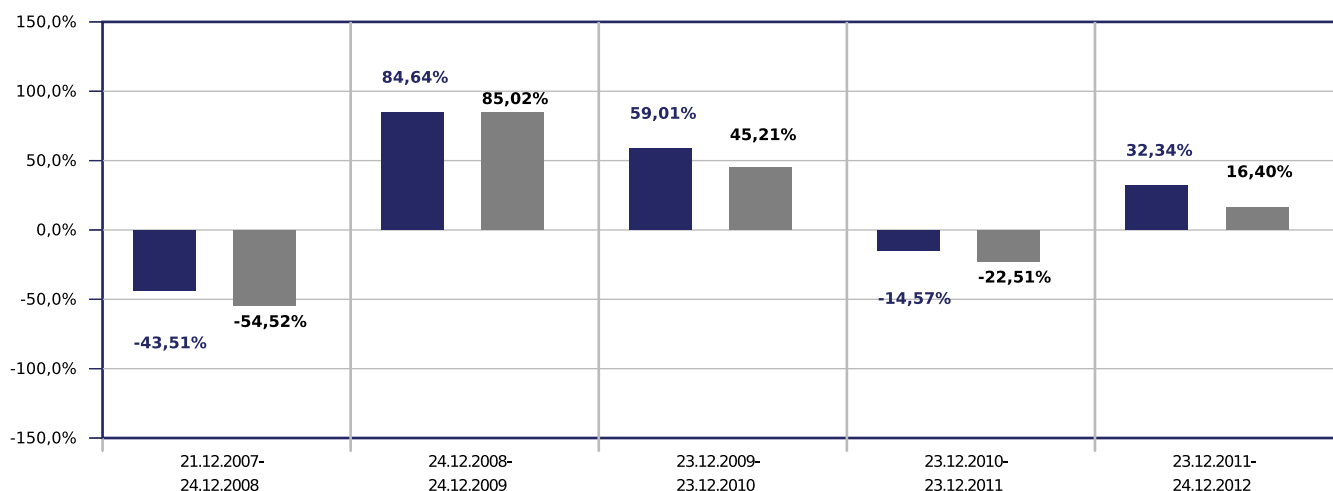
Kosten und Gebühren	
Ausgabeaufschlag (effektiv)	3,00% (2,91%)
Managementgebühr p.a.	1,60%
Rücknahmegebühr	1,00%
Gesamtkostenquote (TER) 2010	1,95%
Vermarktungsgebühr	0,10% p.a.

Abwicklungsmodalitäten	
FFB-Online-Orderschlusszeit	14:00
Preisfeststellung	t+1

Preise	
Preise vom	28.12.2012
Ausgabepreis	n.v.
Nettoinventarwert (NAV)	37,73 USD

## Wertentwicklung in EUR

- Danske Invest - Global Emerging Markets Small Cap A
- Vergleichsindex: FWW® Sektordurchschnitt Aktienfonds Small & Mid Cap Emerging Markets



### Beispielrechnung für 1.000 EUR \*

548,49 €	1.012,74 €	1.610,40 €	1.375,75 €	1.820,67 €
----------	------------	------------	------------	------------

\* Berücksichtigung des Ausgabeaufschlages zum Zeitpunkt der Anschaffung (Nettomethode).

Die Wertentwicklung in der Balkengrafik wird errechnet nach BVI-Methode, bei Wiederanlage der Erträge, ohne Berücksichtigung des Ausgabeaufschlages, der das Anlageergebnis mindert. Die Beispielrechnung spiegelt den aktuell maximalen Ausgabeaufschlag des Fonds wieder. Wertentwicklungen in der Vergangenheit sind keine Indikation für zukünftige Erträge.



# Danske Invest - Global Emerging Markets Small Cap A

Fondsdaten per 31.10.2012

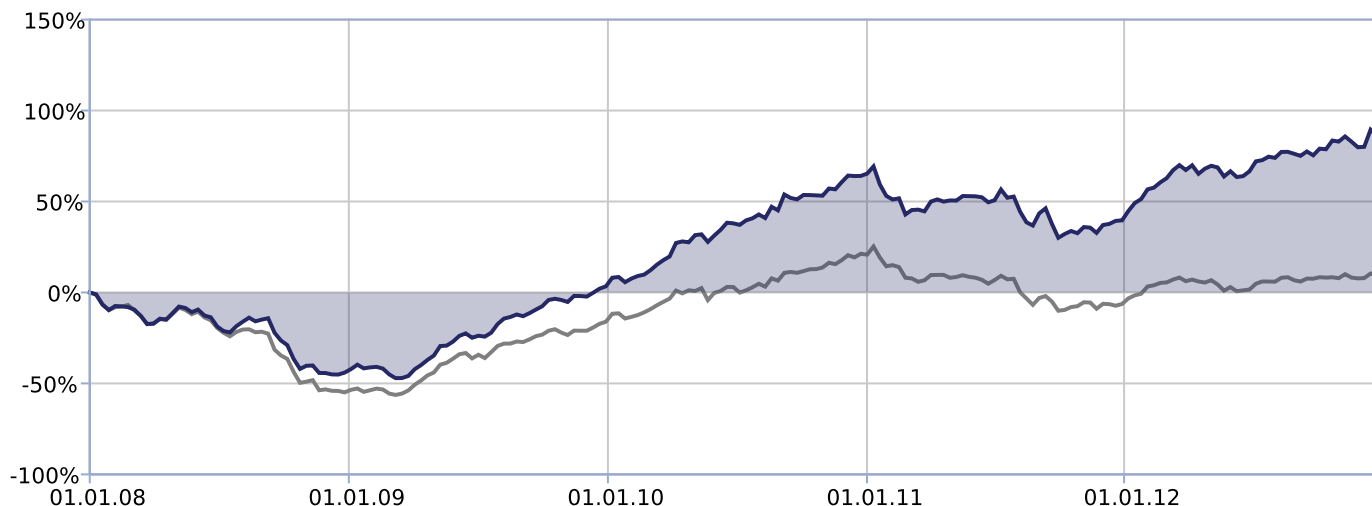
Allgemeines Beispiel: Bei einem Ausgabeaufschlag von 5% ergibt sich, dass das individuelle Anlageergebnis am ersten Tag durch die Zahlung eines Ausgabeaufschlages vermindert wird. Dadurch reduziert sich der zur Anlage zur Verfügung stehende Betrag um 4,80% (Berechnung:  $100\% - [(100\%/105\%)*100]$ ). Dies bedeutet, dass bei einer Anlagesumme von 1.000 Euro letztlich Fondsanteile in Höhe von 952,40 Euro erworben werden.

Zusätzlich können die Wertentwicklung mindernde Depotkosten entstehen. Wird der Fonds in einer Fremdwährung geführt, können Wechselkurseffekte die Wertentwicklung negativ beeinflussen. Fondsbestände können sich von der Zusammensetzung des Index unterscheiden. Der genannte Index dient lediglich zu Vergleichszwecken.

## Wertentwicklungsgrafik (5 Jahre, EUR)

■ Danske Invest - Global Emerging Markets Small Cap A

■ Vergleichsindex: FWW® Sektordurchschnitt Aktienfonds Small & Mid Cap Emerging Markets



## Wertentwicklung in EUR

	gesamt		p.a.	
	Fonds	Sektor	Fonds	Sektor
1 Monat	4,16%	2,44%		
3 Monate	6,18%	1,98%		
6 Monate	11,24%	7,63%		
seit Jahresbeginn	33,54%	14,87%		
1 Jahr	34,80%	16,23%	34,80%	16,23%
3 Jahre	82,72%	37,29%	n.v.	11,14%
5 Jahre	88,28%	32,08%	n.v.	5,72%

## Risikokennzahlen

	1 Jahr		3 Jahre	
	Fonds	Sektor	Fonds	Sektor
Volatilität	10,12%	10,91%	15,49%	15,64%
Sharpe Ratio	1,77	0,80	0,89	0,47
Tracking Error	n.v.	n.v.	n.v.	n.v.
Korrelation	n.v.	n.v.	n.v.	n.v.
Beta	n.v.	n.v.	n.v.	n.v.

# Danske Invest - Global Emerging Markets Small Cap A

Fondsdaten per 31.10.2012

Wertentwicklung in EUR				
	gesamt		p.a.	
	Fonds	Sektor	Fonds	Sektor
seit Auflegung	92,10%	n.v.	n.v.	n.v.

Risikokennzahlen				
	1 Jahr		3 Jahre	
	Fonds	Sektor	Fonds	Sektor
Treynor Ratio	n.v.	n.v.	n.v.	n.v.

Berechnungsbasis: Anteilwert vom 28.12.2012

Die 10 größten Engagements		
National Societe Gen...	<div></div>	3,8%
Iguatemi Empresa de ...	<div></div>	3,0%
Aeon Co.	<div></div>	2,9%
Siam Makro	<div></div>	2,5%
Grupo Aeroportuario ...	<div></div>	2,5%
Spar Group	<div></div>	2,1%
Clicks Group	<div></div>	2,1%
Cimsa Cimento Sanayi	<div></div>	2,0%
Eurocash SA	<div></div>	2,0%
Parque Arauco S.A.	<div></div>	2,0%

Vermögensaufteilung		
Aktien	<div></div>	100,0%

Regionen-/Länderaufteilung**		
Europa	<div></div>	43,3%
Brasilien	<div></div>	14,1%
Thailand	<div></div>	9,0%
Malaysia	<div></div>	9,0%
Südafrika	<div></div>	8,8%
Indien	<div></div>	6,1%
Hongkong	<div></div>	5,3%
Türkei	<div></div>	4,4%

Branchenaufteilung		
Finanzen	<div></div>	24,3%
Konsumgüter nicht-zy...	<div></div>	20,0%
Konsumgüter zyklisch	<div></div>	14,4%
Industrie / Investit...	<div></div>	12,3%
Grundstoffe	<div></div>	10,9%
Divers	<div></div>	6,4%
Technologie	<div></div>	6,2%
Gesundheit / Healthcare	<div></div>	5,5%

\*\* Die Angaben beziehen sich auf den Wertpapieranteil des Fonds.

Wertentwicklung wird errechnet von Nettoanteilswert zu Nettoanteilswert (BVI-Methode), bei Wiederanlage der Erträge, ohne Berücksichtigung des Ausgabeaufschlages, der das Anlageergebnis mindert. Frühere Wertentwicklungen sind kein verlässlicher Indikator für die künftige Wertentwicklung. Berechnungsbasis: Anteilwert vom 28.12.2012

Diese Informationen dienen Werbezwecken und stellen keine Anlage-, Steuer- oder Rechtsberatung dar. Die steuerliche Behandlung der Erträge aus Investmentfonds hängt von den persönlichen Verhältnissen des Kunden ab und kann künftig Änderungen unterworfen sein.

Datenquellen: Fondsdaten FWW GmbH (Hinweise unter <http://fww.de/disclaimer/>), Morningstar Rating, S&P Rating, FERI Fonds Rating (Hinweise unter <http://fww.biz/ffb/disclaimer-ratings/>)

Alle hier gemachten Angaben beruhen auf sorgfältig ausgewählten Quellen. Eine Gewähr für die Richtigkeit kann jedoch nicht übernommen werden. Die gesetzlich vorgeschriebenen Verkaufsunterlagen erhalten Sie bei Ihrem Berater oder der FFB.